

## 高崎市 N 様邸

1月下旬に上棟を迎えました。  
お施主様も上棟の様子を見学  
に来られ、今まで描いていた  
ものがカタチになる喜びを  
わたしたちと一緒に感じて  
いられました。

順調に工事も進み、内部では  
断熱、気密の施工を行なっ  
ています。

施工の中でも重要な部分と  
なります。

大工さんもより丁寧に施工し  
ています。

2月下旬には「構造見学会」も  
開催予定です。

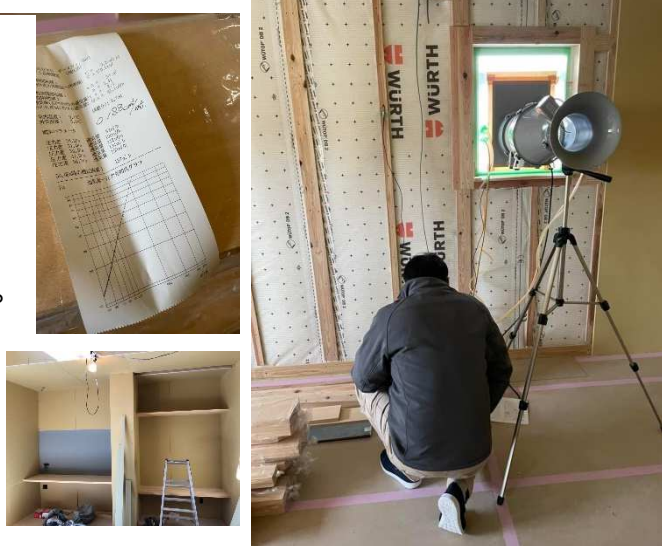


## 前橋市 S 様邸

気密測定の様子です。  
測定値は  $0.2 \text{ cm}^2/\text{m}^2$ 、  
社内基準の  $0.5 \text{ cm}^2/\text{m}^2$  も  
クリアです。

家づくりで大切なものは  
お施主様と造り手との信頼関係。  
その絶対条件で性能担保は  
欠かせない。

1棟1棟楽しみながら想いを  
カタチにしております。



わたしたちは  
住む人と環境に  
優しい家をつ  
くっています。

# RISYOU 通信 No. 29

## 足利市 A 様邸

建物が完成となります。  
40坪の建物にかかる  
寄棟は圧巻です。  
憩いの場は自然と家族が  
集まる空間、そんな間取  
りも魅力のひとつです。  
外構工事も進めていき、  
2月下旬にお引渡しと  
なります。



## 前橋市 T 様邸

前橋市 T 様邸 地鎮祭を執り行いました。  
朝の快晴から一転、途中小雪が舞うほどの  
寒さでしたが、お施主様家族とわたしたちの  
想いの詰まった素敵なお家づくりの祈願を  
しました。

3月1日に着工になります。



全棟 耐震等級3 HEAT20 G2 グレード以上 C値0.5以下

*Re show de sign works*

株式会社 利昌産業

高崎市大沢町 230

TEL : 027-353-6546 FAX : 027-381-5058

<https://risyou.com>