

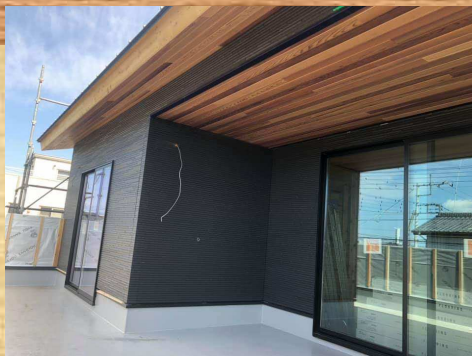
高崎市 H様邸



わたしたちは
住む人と環境に
優しい家をつくらせて
あげます。

RISYOU 通信 vol. 10

こちら完成が見えてきました。リビング前のバルコニーからの写真です。外壁工事もあと少し。軒天も板張りでこの重厚感と、深みのある味がありますね。



新型コロナウイルス感染が深刻な状況となっています。
みなさまも、感染しない、させない対応をして、ご自身、ご家族を守ってください。

前橋市 H様邸



木のべんきょう

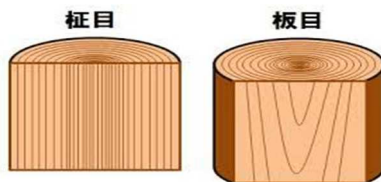
板目と柾目

板を製材したときに現れる年輪などの模様には板目と柾目があります。
板目とは、丸太の中心からずれて挽くと、年輪が平行ではなく山形や筍形の木目をいいます。

柾目とは、丸太の中心に向かって挽いたときに現れる年輪が平行な木目をいいます。

このほかに、杢目と呼ばれる装飾価値が高い紋様もあります。

同じ木でも挽く場所で模様が変わります。
覚えておきましょう。



外壁のインデックスコートも塗り終わり、内部の珪藻土 (KEISOUDO) の塗り工事です。下塗り、仕上げと手間も掛かりますが、この手間が風合いや自然の雰囲気を出します。

そろそろ外構工事の段取りです。弊社の土木部を投入して完成まで駆け足です。

株式会社 **利昌産業**

高崎市大沢町 230

TEL : 027-353-6546 FAX : 027-381-5058

<https://risyou.com>

Re show de sign works